

Affiché le 16 août 2022



Régie Intercommunale des Eaux (RIE) de Malincourt et Fontaine-au-Pire

Etude de l'aire d'alimentation du captage d'eau potable de Fontaine-au-Pire

Objectif de l'étude :

Cette étude de l'aire d'Alimentation du Captage a notamment pour objectifs de délimiter l'aire d'alimentation du captage et d'identifier les zones vulnérables dans cette aire.

A cette fin, le Bureau d'Etudes AMODIAG ENVIRONNEMENT a été missionné.

VOTRE CONTRIBUTION

Les représentants du Bureau d'Etudes AMODIAG ENVIRONNEMENT sont amenés, pour mener à bien leur mission, à entreprendre une **campagne pédologique** (sondages pédologiques à l'aide d'une tarière à main de 5 à 7 cm de diamètre, profondeur 1,20m) pour permettre d'établir une cartographie des types de sols rencontrés sur l'aire d'alimentation définie.

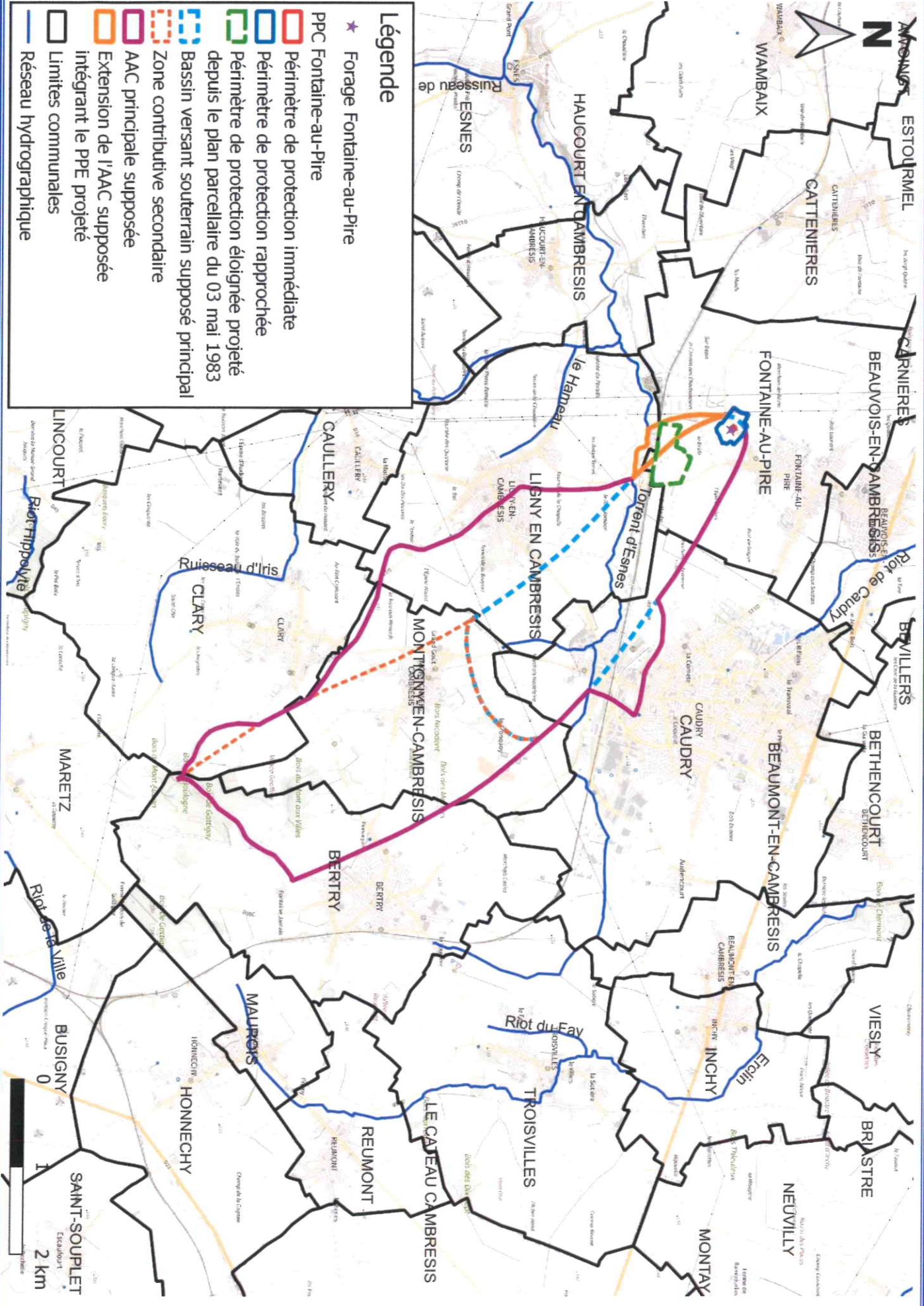
Les sondages seront réalisés sur la période **du 25 août au 16 septembre 2022**, dans la mesure du possible en bordure de parcelles.

Monsieur PAYEN Gérald, pédologue, effectuera ces sondages sur l'aire d'alimentation du captage d'eau potable (cf. carte suivante). Il sera donc amené à arpenter le territoire.

Afin d'assurer le bon déroulement de cette étude, nous comptons sur votre participation et sur votre compréhension.

Pour la Régie Intercommunale des Eaux (RIE) de Malincourt et Fontaine-au-Pire

Le Bureau d'Etudes AMODIAG ENVIRONNEMENT



Légende

- ★ Forage Fontaine-au-Pire
- PPC Fontaine-au-Pire
- Périmètre de protection immédiate
- Périmètre de protection rapprochée
- Périmètre de protection éloignée projeté depuis le plan parcellaire du 03 mai 1983
- Bassin versant souterrain supposé principal
- Zone contributive secondaire
- AAC principale supposée
- Extension de l'AAC supposée intégrant le PPE projeté
- Limites communales
- Réseau hydrographique

